

## LEADER-Projektauswahlkriterien

Die Auswahl von Projekten, die Fördergelder aus dem LEADER-Programm erhalten sollen, erfolgt durch das LAG Entscheidungsgremium anhand von elf Auswahlkriterien.

Diese setzen sich aus acht verpflichtend vorgegebenen Kriterien und drei von der LAG aufgestellten Projektkriterien zusammen.

### Pflichtkriterien

- » Innovativer Ansatz des Projekts
- » Beitrag zum Umweltschutz
- » Beitrag zur Eindämmung des Klimawandels/ Anpassung an seine Auswirkungen
- » Bezug zum Thema „Demographie“
- » Beitrag zu den Handlungszielen der LES
- » Bedeutung und Nutzen für das LAG-Gebiet
- » Grad der Bürgerbeteiligung
- » Höhe des Vernetzungsgrads zwischen Partnern/ Sektoren/ Projekten

### Zusätzliche Kriterien der LAG

- » Übereinstimmung mit den Querschnittsstrategien der LES
- » Übereinstimmung mit einer relevanten Allgäu Strategie
- » Beitrag zur Stärkung der Regionalen Identität



Auf neuen Wegen zu Gesundheit und Wertschöpfung



Besuchen Sie uns jetzt  
auch auf **Facebook!**

Allgäu

kneipp<sup>land</sup>  
unterallgäu

Made by InsideAll.de

## Lokale Entwicklungsstrategie LAG Kneipp<sup>land</sup>® Unterallgäu e.V.

2014 - 2020

Haben Sie Fragen zur Lokalen Entwicklungsstrategie, zur Umsetzung von Projekten  
oder zum LEADER-Förderprogramm, wir helfen Ihnen gerne weiter.

unterallgäu  
aktiv gmbh

Kneippstraße 2 | 86825 Bad Wörishofen | Tel.: 08247 99890-0  
Fax: 08247 99890-20 | info@unterallgaeu-aktiv.de

**WWW.UNTERALLGAEU-AKTIV.DE**

Gefördert durch das Bayerische Staatsministerium für Ernährung, Landwirtschaft und Forsten  
und den Europäischen Landwirtschaftsfonds für die Entwicklung des ländlichen Raumes (ELER)



Auf neuen Wegen zu Gesundheit und Wertschöpfung

# Die Lokale Entwicklungsstrategie (LES)

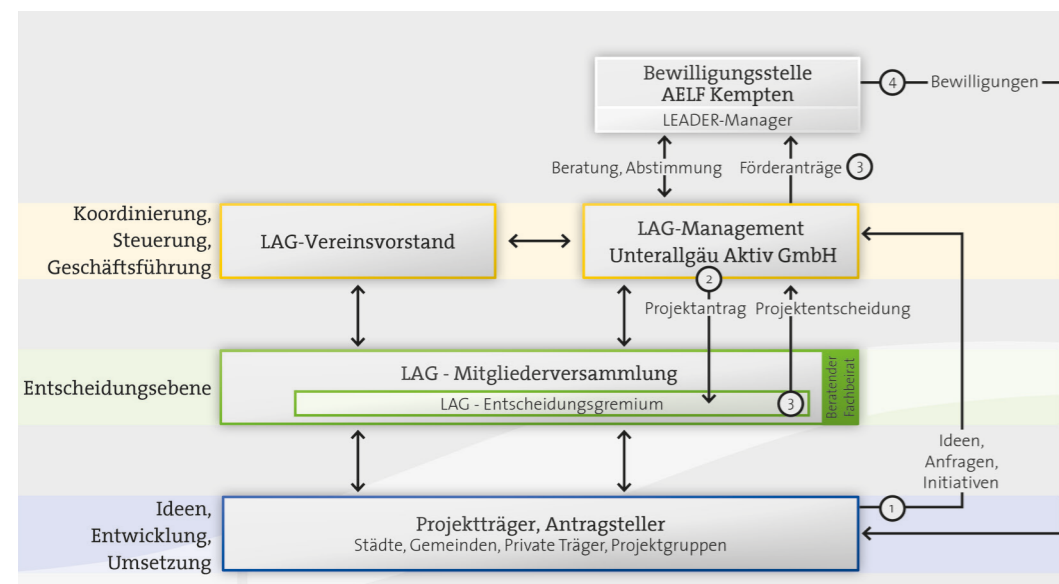
## Was ist eine Lokale Entwicklungsstrategie?

Die Lokale Entwicklungsstrategie (LES) ist unter Beteiligung mehrerer hundert Akteure aus der Region entstanden. Sie stellt den Handlungsleitfaden für die Regionalentwicklung im Unterallgäu dar und fungierte als Bewerbungsgrundlage des Landkreises Unterallgäu für das EU-Förderprogramm LEADER 2014-2020.

## Wer ist die Lokale Aktionsgruppe?

Der Verein Lokale Aktionsgruppe (LAG) Kneippland® Unterallgäu e.V. ist verantwortlich für die Umsetzung der Lokalen Entwicklungsstrategie im Rahmen des LEADER-Programms. Die Unterallgäu Aktiv GmbH führt als LAG-Management die Geschäfte der LAG Kneippland® Unterallgäu. Die Gebietskulisse der LAG Kneippland® Unterallgäu umfasst den gesamten Landkreis Unterallgäu mit seinen 52 Städten und Gemeinden.

# Organisation & Entscheidungsabläufe der LAG



# Auf neuen Wegen zu Gesundheit und Wertschöpfung im Kneippland® Unterallgäu

Als „Herzstück“ der LES wurde von zahlreichen Akteuren aus der Region ein Zielsystem entwickelt. Dieses setzt sich aus vier Entwicklungszielen mit konkreten Handlungszielen (HZ) sowie drei Querschnittsstrategien zusammen.

## Entwicklungsziel 1



Entwicklung eines eigenständigen Profils für das Kneippland® Unterallgäu als Freizeit- und Tourismusregion im Allgäu

- HZ 1:** Inwertsetzung und Entwicklung von authentischen und innovativen Erlebnisangeboten in den Bereichen Rad, Wandern, Kultur, Familien und Gesundheit
- HZ 2:** Qualitätssteigerung im Freizeit- und Tourismusbereich
- HZ 3:** Moderne und zielgruppengerechte Aufbereitung von Freizeit- und Tourismusangeboten im Web 2.0
- HZ 4:** Optimierung der Kooperationsstrukturen im Freizeit- und Tourismusbereich

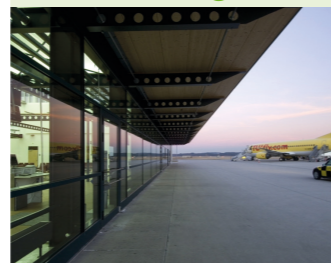
## Entwicklungsziel 3



Bedarfsgerechte Gestaltung des demographischen Wandels

- HZ 1:** Förderung einer familien- und jugendgerechten Kommunalentwicklung
- HZ 2:** Schaffung und Vernetzung von bedarfsgerechten Wohn- und Versorgungsangeboten
- HZ 3:** Verbesserung der Perspektiven für Bürgerschaftliches Engagement
- HZ 4:** Ausbau von Angeboten zu Barrierefreiheit und Inklusion
- HZ 5:** Umsetzung von Maßnahmen zur Gesundheitsvorsorge

## Entwicklungsziel 2



Sicherung und Stärkung der mittelständischen Wirtschaftsstruktur

- HZ 1:** Fachkräftesicherung für KMU
- HZ 2:** Unterstützung kommunaler Bestandspflege für KMU
- HZ 3:** Innovationssteigerung in der Region durch Bildungsangebote und Vernetzung von Wirtschaft und Wissenschaft
- HZ 4:** Steigerung der Ressourcen- und Energieeffizienz bei Unternehmen
- HZ 5:** Unterstützung der Diversifizierung im Bereich Land- und Forstwirtschaft

## Entwicklungsziel 4



Nachhaltige Sicherung der natürlichen Ressourcen

- HZ 1:** Ausbau erlebnisorientierter Umweltbildung mit dem Schwerpunkt auf Jugendliche und Erwachsene
- HZ 2:** Erhalt und Verbesserung der Artenvielfalt durch Maßnahmen von Naturschutz und Landwirtschaft
- HZ 3:** Erfolgreiche Gestaltung der Energiewende auf Grundlage der Umsetzung des landkreisweiten Klimaschutzkonzeptes
- HZ 4:** Förderung einer nachhaltigen kommunalen Flächen- und Siedlungsentwicklung
- HZ 5:** Schaffung von umweltverträglichen Naturerlebnisangeboten ausgehend vom zentralen Element „Wasser“

## Querschnittsstrategien

### 1. Stärkung der Gesundheitsregion Kneippland® Unterallgäu

Stärkung Gesundheitswirtschaft, Förderung Image Gesundheitsregion/Kneipp, Stärkung Gesundheitsbewusstsein und Prävention

### 2. Schaffung regionaler Wertschöpfung

Nutzung regionaler Potenziale, Sicherung und Stärkung regionales Produkt- und Dienstleistungsspektrum, Nahversorgung

### 3. Zusammenarbeit im Netzwerk Regionalentwicklung Allgäu

allgäuweite Kooperationsprojekte, Stärkung der gemeinsamen Marke Allgäu